

# Leichtverpackungen ab 01.01.2021 im Gelben Sack

Verteilung zwischen 30.11. und 15.12.2020  
Gelbe Säcke an alle Haushalte/Gewerbebetriebe

VEOLIA

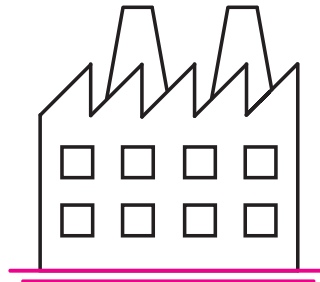
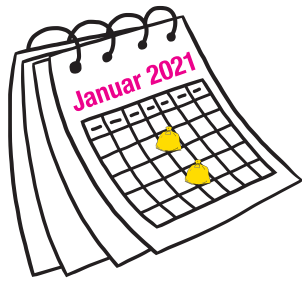
Abfallwirtschaft  
Hohenlohekreis



Ein Eigenbetrieb des Landkreises  
HOHENLOHE  
KREIS

## Die wichtigsten Fakten kurz und knapp:

### Abfuhr alle 14 Tage



Haushaltsübliche Mengen Leichtverpackungen auch für **Gewerbebetriebe** über den Gelben Sack. Keine Transport- oder Verkaufsverpackungen!

Sammlung ausschließlich über den Gelben Sack, **keine Annahme mehr auf den Recyclinghöfen.**



**Alles rein, was mal Verpackung war.**

**Außer Glas und Papier.**

Trennhilfe für die Küche anbei.

Die Sammlung von Leichtverpackungen ist keine einheitliche Aufgabe der Kreisverwaltung, sondern obliegt, laut **Verpackungsgesetz**, den privatwirtschaftlich organisierten **dualen Systemen**. Diese sammeln ab 01.01.2021 die Verpackungen im Hohenlohekreis im Gelben Sack.

Sammlung, Transport und Weiterverarbeitung von Leichtverpackungen sind **nicht in den Abfallgebühren** enthalten. Die Bürgerinnen und Bürger bezahlen dies bereits über den Preis beim Einkauf verpackter Produkte. Somit hat die Umstellung auf den Gelben Sack zur Sammlung von Verpackungen auch keine Auswirkungen auf die Höhe der Gebühren.

### Ausgabestelle für Gelbe Säcke:

Rathaus in Ihrer Gemeinde

**Jährliche Verteilung** an alle Haushalte/Gewerbebetriebe am Jahresende

**Bei Fragen:** 0800-0785600

(bundesweit kostenfrei aus dem deutschen Mobil- und Festnetz)

[www.muelltrennung-wirkt.de](http://www.muelltrennung-wirkt.de)

[www.abfallwirtschaft-hohenlohekreis.de](http://www.abfallwirtschaft-hohenlohekreis.de)